

# eSzpital

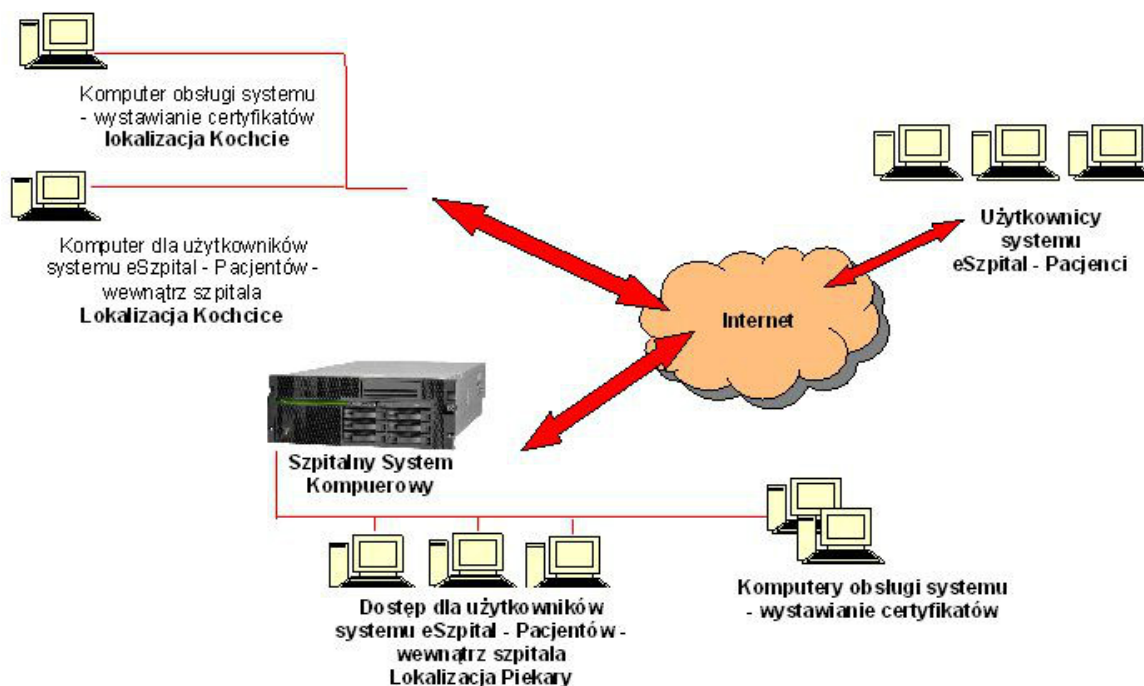
## Dostęp do własnych danych medycznych



Korzystanie z serwisu eSzpital pozwala na autoryzowany dostęp do własnych danych przez użytkownika w zakresie historii zdrowia i choroby, karty informacyjnej z leczenia szpitalnego, wyników badań, miejsca na liście oczekujących i rejestracji.



Warunkiem dostępu do serwisu jest posiadanie adresu e-mail oraz udanie się do punktu rejestracji serwisu eSzpital, celem potwierdzenia tożsamości (wymagany dowód osobisty lub inny dokument poświadczający tożsamość) i wypisania wniosku o założenie konta. Punkty rejestracji serwisu znajdują się w: Izbie Przyjęć, Poradni - Rejestracja, Statystyce Medycznej, Sekcji Informatycznej, Izbie Przyjęć - Kochcice.



W celu zalogowania do systemu konieczne jest podanie nazwy użytkownika oraz hasła dostępu. Nazwę użytkownika stanowi nr kartoteki pacjenta, która jest zamieszczona na certyfikacie dostępu do serwisu. Tymczasowe hasło wysyłane jest na adres e-mail podany przez użytkownika. Podczas pierwszego logowania wymagana jest zmiana hasła.

Uzyskane z serwisu eSzpital dokumenty mają charakter wyłącznie poglądowy i nie mogą być traktowane jako oficjalny dokument. Nie mogą być również podstawą jakichkolwiek czynności administracyjnych czy urzędowych.

Na dostęp do systemu pozwala korzystanie z:

- komputera (Windows - wersja XP lub nowszy, Linuks, Mac OS),
- kiosku internetowego (publicznego lub dedykowanego do systemu eSzpital z wbudowanym czytnikiem kodu kreskowego, co upraszcza logowanie pacjenta korzystającego ze szpitalnej opaski identyfikacyjnej,
- tabletu (system android lub system IOS (iPad)),
- telefonu (system android, system IOS (iPhone))



Strona startowa serwisu eSzpital:

Folder informacyjny eSzpital: [pobierz](#)

Regulamin serwisu: [pobierz](#)

Wniosek o założenie konta w serwisie: [pobierz](#)

Wniosek o założenie konta w serwisie (dla pacjentów do 18 roku życia): [pobierz](#)

Projekt eSzpital jest [współfinansowany przez Unię Europejską](#) z Europejskiego Funduszu Rozwoju Regionalnego w ramach Regionalnego Programu Operacyjnego Województwa Śląskiego na lata 2007-2013.

[www.eSZPITAL.urazowka.eu](http://www.eSZPITAL.urazowka.eu)